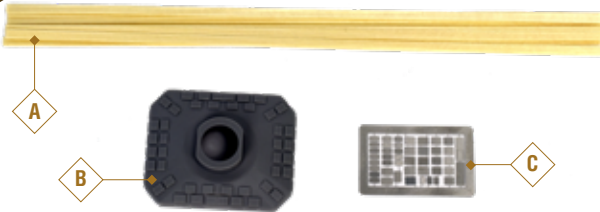


СБОРКА КОРПУСА И ГЛАВНОЙ БАШНИ

ДЕТАЛИ, ПРИЛАГАЕМЫЕ К ДАННОМУ ВЫПУСКУ:



- A. Березовый шпон 0.5×5×300 мм – 10 шт.
- B. Основание задней дымовой трубы
- C. Фототравленные детали для основания.

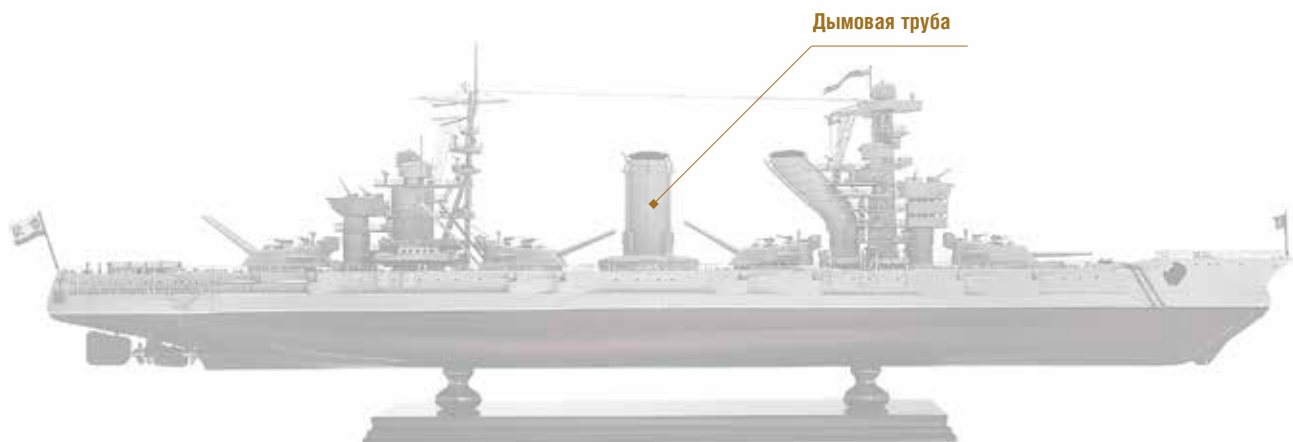
В этом выпуске Вы получили запасные планки, которые мы используем для обшивки второго уровня, если потребуется.

Уважаемые читатели! В выпуске №43 на с. 7 была допущена неточность: В комплект деталей выпуска 43 входит одна шлюпка.

С уважением, редакция.

№ 51

Приступаем к очередному этапу сборки модели линкора «Севастополь».



Дымовая труба



1

1. В этом выпуске мы начнем работать с основанием задней дымовой трубы, добавляя фототравленные детали. Извлеките детали с помощью цангового ножа, удаляя места соединения деталей. Работайте на твердой поверхности. Используйте для работы с этими деталями острый пинцет.



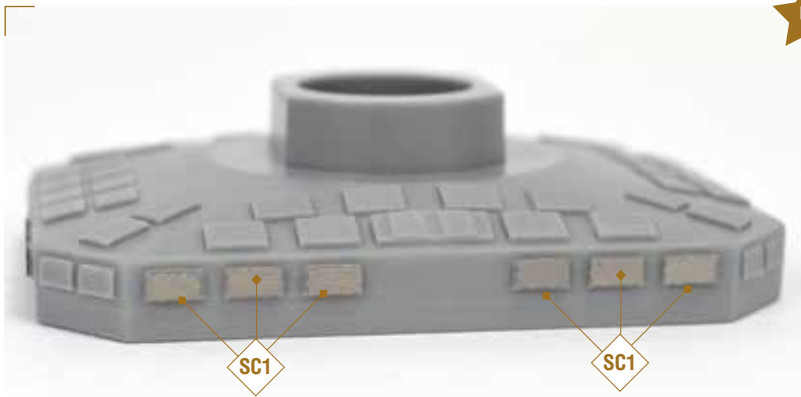
2

2. Возьмите одну деталь SC1 и приклейте ее, как показано на фотографии, на одну из сторон основания задней дымовой трубы.



3

3. Возьмите вторую **деталь SC1** и приклейте рядом с первой.



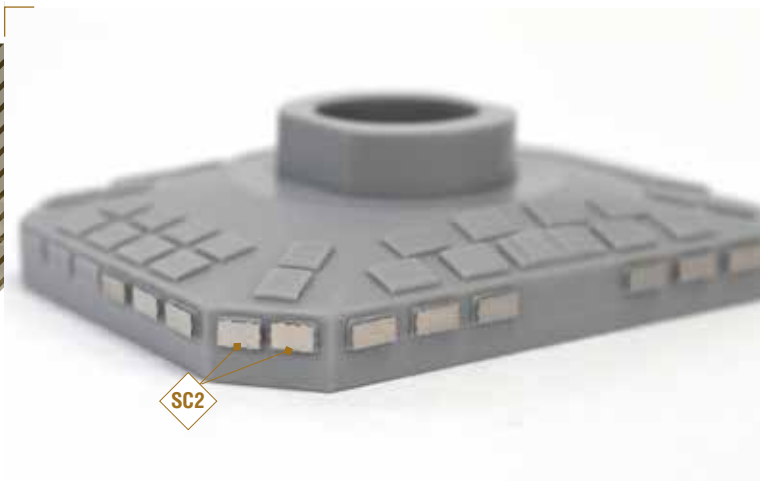
4

4. Приклейте шесть **деталей SC1** на указанные на фотографии места вдоль стороны основания.



5

5. Закончите работу с **детальями SC1**, приклеив еще три детали на указанные места, симметрично повторяя 2-й и 3-й пункты инструкции. У вас останется запасная **деталь SC1** в случае утраты одной из деталей.



6

6. Приклейте четыре **детали SC2** на указанные места. У вас также останется запасная деталь.

7

7. Приклейте восемь **деталей SC3**, как показано на фотографии. У вас также останется запасная деталь.



8



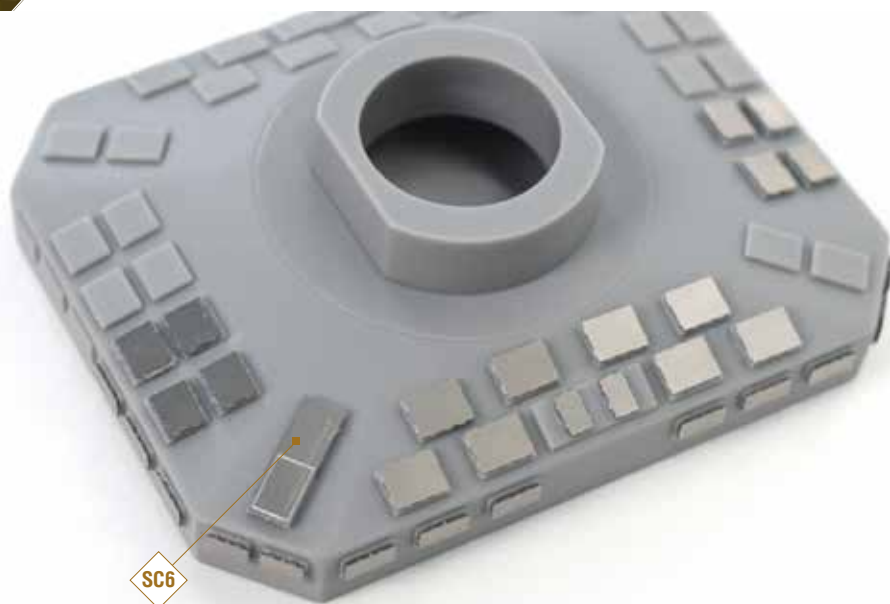
8. Приклейте восемь **деталей SC4** на позиции, отмеченные на фотографии. У вас останется запасная деталь.

9

9. Приклейте в центр пару **деталей SC5**, ориентируя их по вертикали. У вас останется запасная деталь.



9



SC6



10 и 11. Приклейте в углу деталь **SC6** на указанную позицию. Затем над ней добавьте деталь **SC7**.



SC7



SC7

SC6



SC6

SC7



12. Приклейте дополнительные детали **SC6** и **SC7** в противоположном углу, чтобы завершить работу на сегодня. У вас останется запасная деталь **SC7**. Сохраните неиспользованные детали.